

工业物联网网关

物联网网关

AP200, AP300, AP300-PoE, AP400 系列

- 双射频 4G/LTE/NB-IoT + Wi-Fi 无线网络
- 串行通信和高吞吐量数据交换
- 增强的网络安全和冗余
- 内置云代理可用于AWS、Azure和私有云，ATMS和ATMS OTA物联网平台均可免费试用
- 坚固设计适用于路边监控、ITS 应用

高性价比
安装方便



AP200 系列

带无线备份的
光纤连接



AP300 系列

高集成, IP 68, 是智
能应用的理想选择



AP400 系列

LoRa 网关

AP100-LM, AP200-LM, AP144-LC, AP140-LR, AP312GR, AP322GR

- 可靠的LoRa MAC无线通信
- LoRa WAN 端节点, LoRa /Modbus RTU 客户端代理
- 工业 LoRa 网关, 2GbE+2COM, 4-输入和 2-输出
- LoRa WAN/RTU 由 LoRa扩展, 与 DMA – 自动轮询 RTU 功能
- 工业级安全无线通信

LoRa MAC master 支持
最大 250 LoRa nodes, 实
际距离 6km

Modbus 转 LoRa



AP100 协议转换器



AP100 LoRa MAC 网关

LoRa WAN 网关



AP300 LoRa 网关和 AP100 LoRa WAN 网关

工业物联网传感器

户外环境传感器

AVC-ES101 环境系列, AVC-ES102, AVC-ES104, AVC-ES105, AVC-ES106, AVC-ES107,

- 户外集成传感器, 如温度, 湿度, 噪音, 气压, 风速, 风向 CO2等
- 通过RS-485输出
- 适用于农业、住宅或工业区气象、远程气象站等
- 支持恩创物联网云平台 – ATMS

AVC-ES101
集成多要素传
感器百叶箱



AVC-ES101UV
室外太阳辐射



AVC-ES101GR
雨量测量



AVC-ES105到107
集成传感器配置

空气质量传感器

AVC-ES101空气质量系列

- 监测CO, O3, NO2, CO2, SO2, PM, O2, H2S, NH3, H2, CH4 浓度
- 通过RS-485输出
- 适用于仓库、车间、化工厂、农场、密闭空间等
- 支持恩创物联网云平台 – ATMS

恩创现提供16种气体和空气质量传感器



AVC-ES101CO-X



AVC-ES101用于有害气体



AVC-ES101CO2-X

*X 代表ppm值的范围

土壤质量传感器

AVC-ES101 土壤质量系列

- 监测土壤湿度，温度，PH值，EC
- 通过RS-485输出
- 防腐特制电极
- IP68
- 10-30V, 12~24V
- 支持恩创物联网云平台 – ATMS

土壤湿度 & 温度



AVC-ES101SM

土壤PH值



AVC-ES101SPH

土壤EC & 湿度



AVC-ES101SEC

水质质量传感器

AVC-WS101LL-10M, AVC-WS102

- 监测水的PH值，DOS，ORP，CL，EC，液位
- 通过RS-485输出
- 适用于水处理、污水处理、水产养殖、地表水监测、环保工程、饮料食品等
- 支持恩创物联网云平台 – ATMS



AVC-WS102PH



AVC-WS102系列
多要素



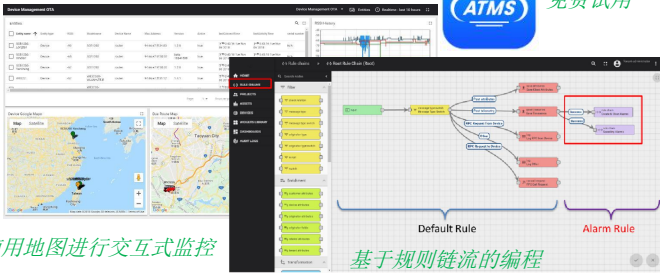
AVC-WS101LL-X

软件

智能私有工业物联网平台

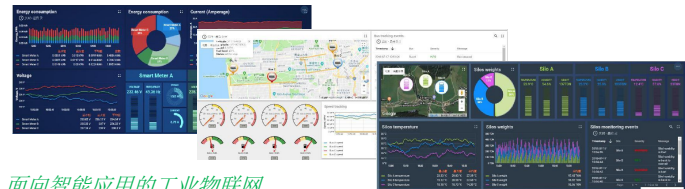
ATMS, ATMS OTA 软件

- MQTT 和 RESTful API, 可轻松访问来自工业物联网网关的数据
- 实时在线监控、分析、报告
- 远程云安全和可视化管理
- 它提供灵活和安全的访问，通过个人电脑或智能手机都可以浏览



使用地图进行交互式监控

基于规则链流的编程



面向智能应用的工业物联网

附件

天线和电线

AAT-LTE, AAT-WLAN, AAT-LTE_WLAN, AAT-GPS, AFC-RF, AAT-SCB-Module-LTE, AAT-SCB-Module-WLAN, AVC-SCB412, AVC-SCB422

- 可选组合 IP67 天线和普通单个天线
- LTE MIMO, Wi-Fi MIMO, GPS/ GLONASS/ GALILEO/ BEIDOU
- RP SMA 公头连接器或 N型母头连接器
- 适用于车辆、路边箱等。



蜂窝 LTE 天线
LoRa 天线
GPS 天线

WLAN 天线,
平板天线, 八木天线, 扇面天线可用于
远距离 WLAN



电话: (010) - 82859971 Web: www.avcomm.cn 电子邮箱: sales@n-tron.com.cn 地址: 北京市海淀区马甸东路19号金澳国际

©2023 安通恩创信息技术(北京)有限公司。恩创和恩创标志是安通恩创信息技术(北京)有限公司的商标。本文提及的产品名称,可能是商标或其各自公司的注册商标,仅供识别。恩创产品的使用和应用的责任在于最终用户。恩创公司对本产品的安装,使用或误用造成的任何损失概不负责。规格如有变更,恕不另行通知。